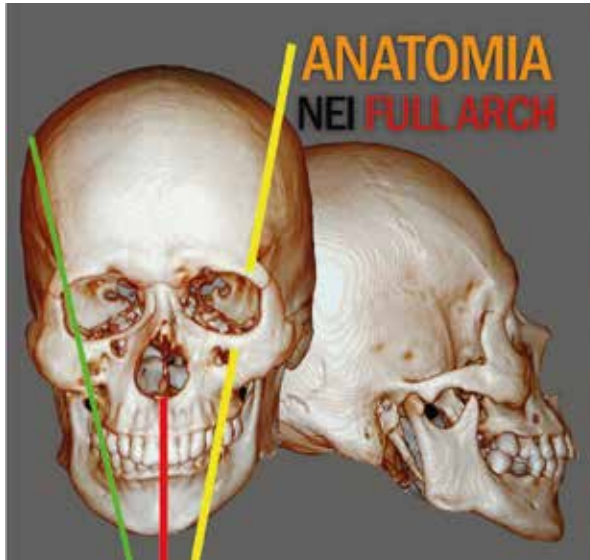


# Le basi per una chirurgia implantare avanzata: tip and tricks anatomici-chirurgici.



SESSIONE  
HANDS ON

SESSIONE  
VIDEO

## RELATORE dott. Davide Mani

Laureato presso l'Università degli studi di Verona nel 2010 con una tesi di Laurea sperimentale dal titolo "Le amelogenine nel trattamento dei difetti diverticali". Nell'anno accademico 2014-2015 ottiene un Master in chirurgia orale presso l'Università degli studi La Sapienza. Seguono vari Corsi di perfezionamento in parodontologia e peri-implantologia, short e ultra short implant. Nell'anno accademico 2017-2018 ottiene il Master in protesi fissa. Titolare di uno studio dentistico dal 2011, si occupa di tutte le branche odontoiatriche con particolare interesse alla chirurgia orale, parodontale, implantare e alla protesi su denti naturali e su impianti. E' consulente di chirurgia orale e protesi in diversi studi del nord italia. Relatore a congressi nazionali ed internazionali, Relatore e Tutor in corsi teorico pratici e di chirurgia orale avanzata live. E' inoltre Relatore e tutor a corsi di anatomia e dissezione chirurgica su cadavere.

## PRESENTAZIONE DEL CORSO

Scopo del corso è approfondire tutti quegli aspetti dell'anatomia chirurgica, con particolare riguardo alla pratica implantologica, e a quelle implicazioni cliniche che le formazioni anatomiche di rilievo hanno in tutte le procedure quotidiane. Il Corso è rivolto dunque ad operatori esperti e non esperti che vogliono approfondire tali conoscenze, consapevoli che uno studio approfondito dell'anatomia è un presupposto fondamentale per affrontare una pratica implantologica, dalla più semplice alla più complessa, priva di ansie e di rischi. Il corso si prefigge, in particolare modo, di fornire al clinico trucchi e suggerimenti che gli permettano di eseguire in sicurezza riabilitazioni full arch, anche in presenza di gravi atrofie, in ottica del carico immediato: aspetti anatomici e diagnostici pre-chirurgici con cenni sulla biologia dell'osteointegrazione, gestione dei tessuti molli, analisi delle strutture anatomiche fino alla predisposizione di un piano di trattamento adeguato. Il corso prevede inoltre una parte pratica su modellini in cui i partecipanti potranno esercitarsi sulle tecniche di inserimento in sito dell'impianto.

## PROGRAMMA

- Approfondimenti anatomici (Strutture ossee facciali, origini e decorsi vascolari e nervosi di interesse odontoiatrico, anatomia dei muscoli masticatori).
- Approfondimenti diagnostici (Lettura e interpretazione dell'ortopantomografia e della CBCT, analisi dei modelli di studio e documentazione fotografico-chirurgica).
- Dalla diagnosi al piano terapeutico implantare.
- Accenni alla biologia dell'osteointegrazione.
- Tessuti molli (disegno ed elevazione del lembo, innesto connettivo, tecniche di rilascio periostale dei lembi e tecniche di sutura).
- Preparazione del sito implantare e inserimento dell'impianto.
- Approccio alla chirurgia implantare avanzata in presenza di gravi atrofie.

### **Parte Pratica con HANDS ON su modelli:**

Ciascun partecipante avrà la possibilità di provare su modello le tecniche di inserimento implantare.

DURATA	DATA	SEDE	QUOTA DI PARTECIPAZIONE
1 giorno - orari 9.00 -17.00	15 Maggio 2021	JDentalCare Training Center, Modena	euro 280 + IVA(22%) con iscrizione fino al 6 Maggio 2021
<b><u>SESSIONE HANDS ON</u></b>	La quota di partecipazione include coffee e lunch break.		euro 310 + IVA(22%) tariffa intera

## INDICE CORSI TEORICO-PRATICI

**CORSO.01** 23 Gennaio 2021 SESSIONE HANDS ON

Porta le tue abilità nel trattamento dei full arch ad un livello successivo.  
Padroneggia l'estremo con "JD Maxilla line".

RELATORE dott. Tommaso Grandi

6

**CORSO.02** 13 Febbraio 2021 - 22 Maggio 2021 - 20 Novembre 2021 SESSIONE HANDS ON

La chirurgia implantare guidata con il protocollo JD.

RELATORI dott. Tommaso Grandi, ing. Giacomo Grandi, odontotecnico Simone Luppi

8

**CORSO.03** 27 Febbraio 2021 SESSIONE HANDS ON

La riabilitazione immediata full arch on 4/6 con l'uso degli impianti tiltati.  
Azzerare lo stress e porta a casa un protocollo standardizzato da attuare nella routine.

RELATORE dott. Tommaso Grandi

10

**CORSO.04** 6 Marzo 2021 SESSIONE HANDS ON

Rialzo del Seno Mascellare: tecnica crestale e laterale. Gestione delle complicanze.

RELATORE dott. Piero Casavecchia

12

**CORSO.05** 6 Marzo 2021 - 16 Ottobre 2021 - 20 Novembre 2021 SESSIONE HANDS ON

Corso di Dissezione e Tecniche Implantari su cadavere.

14

**CORSO.06** 20 Marzo 2021 SESSIONE HANDS ON

Porta le tue abilità nel trattamento dei full arch ad un livello successivo.  
Padroneggia l'estremo con "JD Maxilla line".

RELATORE dott. Tommaso Grandi

16

**CORSO.07** 27 Marzo 2021

La semplificazione nella chirurgia dei terzi molari inferiori.

RELATORE dott. Andrea Borgonovo

18

**CORSO.08** 10 Aprile 2021 SESSIONE HANDS ON

Diagnosi e progettazione chirurgico protesica nelle riabilitazioni Full Arch:  
dalla presa dell'impronta alla protesi a carico immediato.

RELATORE dott. Filippo Casotto

20

**CORSO.09** 8 Maggio 2021

SESSIONE HANDS ON

## Corso teorico-pratico. Attuali tendenze nel trattamento delle atrofie severe dei mascellari: gli impianti zigomatici.

RELATORE dott. Andrea Borgonovo

22

**CORSO.10** 15 Maggio 2021

SESSIONE HANDS ON

## Le basi per una chirurgia implantare avanzata: tip and tricks anatomici-chirurgici.

RELATORE dott. Davide Mani

24

**CORSO.11** 3-4 Luglio 2021

## JDSymposium. Congresso internazionale di Implantologia. 50 ECM

26

**CORSO.12** 25 Settembre 2021

SESSIONE HANDS ON

## Fisioterapia dei disturbi cranio cervico mandibolari.

RELATORE dott. Marco Cendali

28

**CORSO.13** 2 Ottobre 2021

CHIRURGIA DAL VIVO

## Le tecniche di sedazione per odontoiatri: quali, come e perchè.

RELATORE dott. Francesco Vedove

30

**CORSO.14** 9 Ottobre 2021

SESSIONE HANDS ON

## Corso teorico-pratico. Attuali tendenze nel trattamento delle atrofie severe dei mascellari: gli impianti zigomatici.

RELATORE dott. Andrea Borgonovo

32

**CORSO.15** 23 Ottobre 2021

SESSIONE HANDS ON

## Diagnosi e progettazione chirurgico protesica nelle riabilitazioni Full Arch: dalla presa dell'impronta alla protesi a carico immediato.

RELATORE dott. Filippo Casotto

34

**CORSO.16** 27 Novembre 2021

SESSIONE HANDS ON

## Porta le tue abilità nel trattamento dei full arch ad un livello successivo. Padroneggia l'estremo con "JD Maxilla line".

RELATORE dott Tommaso Grandi

36



**JDENTALCARE**

*just smile*

**JDENTALCARE TRAINING CENTER**  
Strada Contrada 323, Modena, Italy

**SEGRETERIA ORGANIZZATIVA**

Tel: 059 454255

fax: 059 450045

Email: [a.giliberti@jdentalcare.com](mailto:a.giliberti@jdentalcare.com)

[www.jdentalcare.com](http://www.jdentalcare.com)