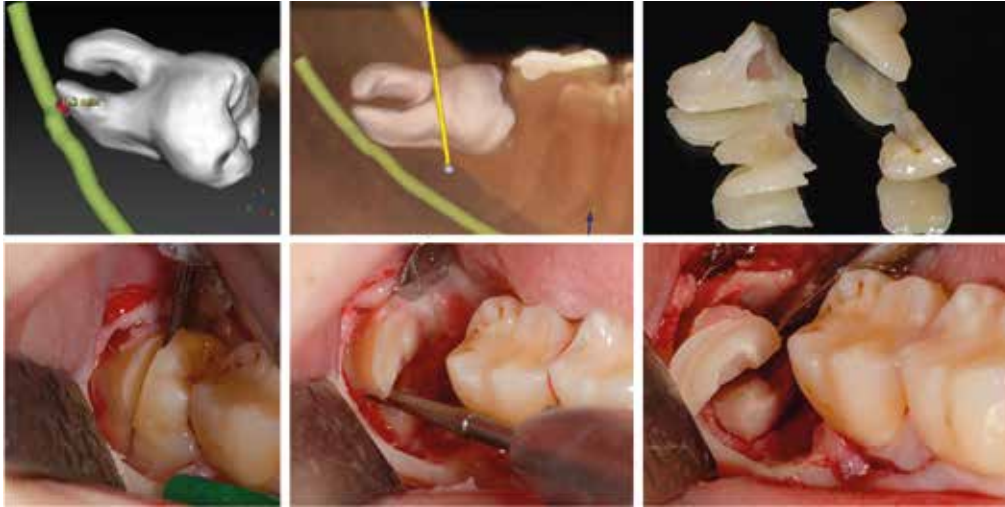


La semplificazione nella chirurgia dei terzi molari inferiori.



SESSIONE
VIDEO



RELATORE dott. Andrea Borgonovo

Nel 1998 consegue la Laurea in Medicina e Chirurgia con lode e menzione di merito presso l'Università degli Studi di Milano. Presso il medesimo Ateneo consegue con lode il Diploma di Specialità in Chirurgia Maxillo-Facciale. Dal 2006 al 2010 è Dirigente Medico di 1° livello di Chirurgia Maxillo-Facciale presso la Clinica Odontoiatrica e Stomatologica di Milano. Dal 2006 è Professore a contratto della Scuola di Specializzazione in Chirurgia Odontostomatologica e del Corso di Laurea di Odontoiatria e Protesi Dentaria dell'Università degli Studi di Milano. Nel 2012 consegue l'abilitazione da Professore Associato. Dal 2015 è Visiting Professor presso l'Università Cattolica di Murcia e Adjunct Professor presso la LUDes Foundation HEI Università di Malta. Attualmente è Referente di Implantologia e Chirurgia del Reparto Universitario di Estetica Dentale diretto dal Prof. D. Re, e Consulente del Reparto di Chirurgia Maxillo Facciale presso l'Istituto Stomatologico Italiano di Milano. Autore di più di 100 pubblicazioni scientifiche su riviste nazionali ed internazionali, relatore a numerosi congressi nazionali ed internazionali, è autore di tre libri di argomento chirurgico.

PRESENTAZIONE DEL CORSO

Le procedure chirurgiche nel trattamento dei terzi molari inferiori inclusi rappresentano situazioni che frequentemente vengono affrontate nella pratica clinica nello studio odontoiatrico. Nonostante si tratti di procedure comuni e routinarie non risultano essere scevre da complicanze. Obiettivo del corso è quello di fornire le linee guida attuali ed il corretto approccio alle situazioni cliniche chirurgiche più frequenti mostrando per ognuna le più adeguate valutazioni preoperatorie. Particolare attenzione verrà posta al corretto protocollo della chirurgia dei denti inclusi mostrando la scelta di un disegno dei lembi adeguato, gli accorgimenti per l'avulsione degli elementi in base alla posizione e all'anatomia dentaria, e le indicazioni per l'esecuzione delle suture chirurgiche. Ai corsisti verrà inoltre illustrato un'ampia revisione delle possibili complicanze collegate a questo tipo di chirurgia e le linee guida per una corretta gestione. Una parte del corso sarà dedicata alla visione di video clinici di terzi molari inferiori in differenti posizioni di inclusione che permetteranno un migliore apprendimento del protocollo chirurgico.

PROGRAMMA

Parte Teorica

- Cenni di anatomia chirurgica del distretto orale
- Gestione pre chirurgica e post chirurgica (consenso informato, valutazione radiologica, clinica e anatomica, scelta dello strumentario chirurgico, allestimento del campo operatorio, protocolli farmacologici)
- Chirurgia dei Terzi Molari Interiori Inclusi
- Fisiologia e previsione di eruzione
- Indicazioni e controindicazioni alla chirurgia estrattiva dei terzi molari inclusi
- Valutazione clinica e radiologica
- Classificazione dei terzi molari inferiori
- Protocollo chirurgico (lembi chirurgici, ostectomia, odontotomia e rizotomia, lussazione ed avulsione).

SESSIONE VIDEO step by step con casi Clinici di Chirurgia di terzi molari inferiori in differenti posizioni di inclusione.

DURATA	DATA	SEDE	QUOTA DI PARTECIPAZIONE
1 giorno - orari 9.00 -17.00	27 Marzo 2021	JDentalCare Training Center, Modena	euro 290+ IVA(22%) con iscrizione fino al 12 Marzo 2021
<u>SESSIONE HANDS ON</u>	La quota di partecipazione include coffee e lunch break.		euro 320 + IVA(22%) tariffa intera

INDICE CORSI TEORICO-PRATICI

CORSO.01 23 Gennaio 2021 SESSIONE HANDS ON

Porta le tue abilità nel trattamento dei full arch ad un livello successivo.
Padroneggia l'estremo con "JD Maxilla line".

RELATORE dott. Tommaso Grandi

6

CORSO.02 13 Febbraio 2021 - 22 Maggio 2021 - 20 Novembre 2021 SESSIONE HANDS ON

La chirurgia implantare guidata con il protocollo JD.

RELATORI dott. Tommaso Grandi, ing. Giacomo Grandi, odontotecnico Simone Luppi

8

CORSO.03 27 Febbraio 2021 SESSIONE HANDS ON

La riabilitazione immediata full arch on 4/6 con l'uso degli impianti tiltati.
Azzerare lo stress e porta a casa un protocollo standardizzato da attuare nella routine.

RELATORE dott. Tommaso Grandi

10

CORSO.04 6 Marzo 2021 SESSIONE HANDS ON

Rialzo del Seno Mascellare: tecnica crestale e laterale. Gestione delle complicanze.

RELATORE dott. Piero Casavecchia

12

CORSO.05 6 Marzo 2021 - 16 Ottobre 2021 - 20 Novembre 2021 SESSIONE HANDS ON

Corso di Dissezione e Tecniche Implantari su cadavere.

14

CORSO.06 20 Marzo 2021 SESSIONE HANDS ON

Porta le tue abilità nel trattamento dei full arch ad un livello successivo.
Padroneggia l'estremo con "JD Maxilla line".

RELATORE dott. Tommaso Grandi

16

CORSO.07 27 Marzo 2021

La semplificazione nella chirurgia dei terzi molari inferiori.

RELATORE dott. Andrea Borgonovo

18

CORSO.08 10 Aprile 2021 SESSIONE HANDS ON

Diagnosi e progettazione chirurgico protesica nelle riabilitazioni Full Arch:
dalla presa dell'impronta alla protesi a carico immediato.

RELATORE dott. Filippo Casotto

20

CORSO.09 8 Maggio 2021

SESSIONE HANDS ON

Corso teorico-pratico. Attuali tendenze nel trattamento delle atrofie severe dei mascellari: gli impianti zigomatici.

RELATORE dott. Andrea Borgonovo

22

CORSO.10 15 Maggio 2021

SESSIONE HANDS ON

Le basi per una chirurgia implantare avanzata: tip and tricks anatomici-chirurgici.

RELATORE dott. Davide Mani

24

CORSO.11 3-4 Luglio 2021

JDSymposium. Congresso internazionale di Implantologia. 50 ECM

26

CORSO.12 25 Settembre 2021

SESSIONE HANDS ON

Fisioterapia dei disordini cranio cervico mandibolari.

RELATORE dott. Marco Cendali

28

CORSO.13 2 Ottobre 2021

CHIRURGIA DAL VIVO

Le tecniche di sedazione per odontoiatri: quali, come e perchè.

RELATORE dott. Francesco Vedove

30

CORSO.14 9 Ottobre 2021

SESSIONE HANDS ON

Corso teorico-pratico. Attuali tendenze nel trattamento delle atrofie severe dei mascellari: gli impianti zigomatici.

RELATORE dott. Andrea Borgonovo

32

CORSO.15 23 Ottobre 2021

SESSIONE HANDS ON

Diagnosi e progettazione chirurgico protesica nelle riabilitazioni Full Arch: dalla presa dell'impronta alla protesi a carico immediato.

RELATORE dott. Filippo Casotto

34

CORSO.16 27 Novembre 2021

SESSIONE HANDS ON

Porta le tue abilità nel trattamento dei full arch ad un livello successivo. Padroneggia l'estremo con "JD Maxilla line".

RELATORE dott Tommaso Grandi

36



JDENTALCARE

just smile

JDENTALCARE TRAINING CENTER

Strada Contrada 323, Modena, Italy

SEGRETERIA ORGANIZZATIVA

Tel: 059 454255

fax: 059 450045

Email: a.giliberti@jdentalcare.com

www.jdentalcare.com