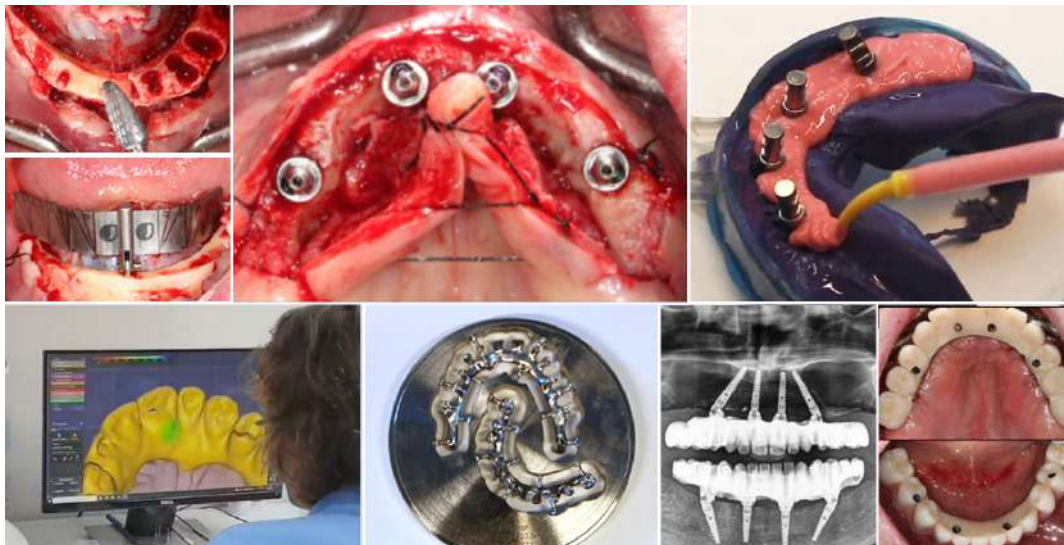


La riabilitazione immediata full arch on 4/6 con l'uso degli impianti tiltati.

Azzerare lo stress e porta a casa un protocollo standardizzato da attuare nella routine.



**SESSIONE
HANDS ON**

**SESSIONE
VIDEO
STEP BY STEP**

RELATORE dott. Tommaso Grandi

Laureato con lode in Odontoiatria e Protesi Dentaria presso l'Università di Modena e Reggio Emilia nel 2004. Borsista di Ricerca presso il Dipartimento di Neuroscienze, Testa-Collo Riabilitazione dell'Università di Modena e Reggio Emilia nel 2007. Dal 2008 al 2013 è Professore a.e. di Parodontologia presso la stessa Università. Docente al Master in Implantologia celi' Università Cattolica di Valencia. - Spagna nel 2013-2014. Nel 2013 fonda Tommaso Grandi Dental Clinic, centro di cura, ricerca e formazione nel campo dell'implantologia dentale. Partecipa in team con colleghi di diverse nazionalità a studi scientifici sul carico immediato in implantologia. E' autore principale di diverse ricerche in implantologia pubblicate su riviste internazionali peer-reviewed. Grazie alla sua costante attività di ricerca è stato chiamato a essere membro dell'Editoria I Board dell'European Journal of Oral Implantology, una delle più prestigiose riviste al mondo in campo impiantare. È Relatore a corsi e congressi in Italia e all'estero.

PRESENTAZIONE DEL CORSO

La tecnica Full Arch on 4/6 con gli impianti tiltati è un protocollo ampiamente documentato che permette di evitare procedure rigenerative e di contenere sofferenze, costi e tempi al paziente ed allo studio odontoiatrico. Ancora oggi molto spesso c'è timore da parte dei colleghi a proporre ed eseguire carichi immediati e si preferisce non osare ed optare per un carico differito o addirittura una soluzione mobile a supporto implantare. L'obiettivo di questo mio corso è quello di dare in mano un protocollo standardizzato da attuare nella routine perché questo tipo di riabilitazione si basa su protocolli che sono perfettamente e semplicemente trasferibili. Cercherò dunque di eliminare lo stress che questo tipo di riabilitazioni ti provoca fornendoti un protocollo semplice che ti darà risultati entusiasmanti che porteranno i pazienti a fare molta pubblicità positiva al tuo studio. Solo se riuscirai ad acquisire sicurezza e consapevolezza perché hai piena padronanza dei protocolli chirurgici e soprattutto protesici sarai in grado di proporre il trattamento con quella sicurezza che riuscirà a convincere molti più pazienti a farsi mettere i denti fissi da te. Il corso è aperto anche ad odontotecnici che hanno voglia di acquisire un protocollo standardizzato da attuare nella routine.

PROGRAMMA

Parte teorica:

- Razionale e vantaggi del trattamento Full Arch on 4/6 con gli impianti tiltati
- Sequenze operative con video step by step della tecnica chirurgica
- Sequenze operative con video step by step della parte protesica e di laboratorio
- Fattori chiave per il successo del trattamento
- La semplificazione del trattamento e l'evoluzione digitale: chirurgia flapless a mano libera e chirurgia computer-guidata
- Revisione della letteratura
- Le complicanze e la loro gestione

SESSIONE HANDS ON su modelli

Ciascun partecipante avrà la possibilità di posizionare impianti inclinati utilizzando la guida chirurgica JDGuide e potrà prendere confidenza con le componenti protesiche necessarie per realizzare la protesi.

DURATA E DATE

Il corso dura 1 giornata - orari 9.00 -14.00

Prima data: 19 Febbraio 2022

Seconda data: 17 Settembre 2022

Terza data: 5 Novembre 2022

SESSIONE HANDS ON

SEDE

JDentalCare Training Center, Modena

QUOTA DI PARTECIPAZIONE

euro 280 + IVA(22%) con iscrizione anticipata

euro 310 + IVA(22%) tariffa intera

La quota di partecipazione include coffee e lunch break.

INDICE CORSI TEORICO-PRATICI

01	22 Gennaio 2022 - 19 Marzo 2022 - 26 Novembre 2022	<u>SESSIONE HANDS ON</u>	8
Porta le tue abilità nel trattamento dei full arch ad un livello successivo. Padroneggia l'estremo con "JD Maxilla line". RELATORE dott. Tommaso Grandi			
02	3 - 4 Febbraio 2022 / 16 - 19 Febbraio 2022 / 6 - 9 Aprile 2022 / 8 - 11 Giugno 2022 / 14 - 17 Settembre 2022 / 23 - 26 Novembre 2022		10
Corso pratico intensivo su paziente: Impianti Trans-sinusali, pterigoidei, zigomatici. In Slovenia e Croazia RELATORI dott. M. Giorgi, dott. B. De Sousa, dott. F. Casotto, dott. D. Mani, dott F. De Paolis, dott. M. Mingione			
03	12 Febbraio 2022 - 21 Maggio 2022 - 15 Ottobre 2022	<u>SESSIONE HANDS ON</u>	12
La chirurgia implantare guidata con il protocollo JD. RELATORI dott. Tommaso Grandi, ing. Giacomo Grandi, odontotecnico Simone Luppi			
04	19 Febbraio 2022	<u>SESSIONE HANDS ON</u>	14
Corso Cadaver Lab: Grande rialzo di seno mascellare versus Implantologia Zigomatica RELATORI dott. Roberto Provasoli, dott. Giuseppe Piemontese.			
05	19 Febbraio 2022 - 17 Settembre 2022 - 5 Novembre 2022	<u>SESSIONE HANDS ON</u>	16
La riabilitazione immediata full arch on 4/6 con l'uso degli impianti tiltati. Azzerare lo stress e porta a casa un protocollo standardizzato da attuare nella routine. RELATORE dott. Tommaso Grandi			
06	5 Marzo 2022 - 11 Giugno 2022 - 15 Ottobre 2022 - 3 Dicembre 2022	<u>SESSIONE HANDS ON</u>	18
Corso di Dissezione e Tecniche Implantari su cadavere. RELATORI dott. Davide Mani, dott. Filippo De Paolis, dott. Manuel Mingione			
07	26 Marzo 2022		20
La semplificazione nella chirurgia dei terzi molari inferiori. RELATORE dott. Andrea Borgonovo			
08	2 Aprile 2022 - 18 Giugno 2022 - 19 Novembre 2022	<u>SESSIONE HANDS ON</u>	22
Il protocollo Full Digital nell'Implantologia a Carico Immediato con impianti JD: un protocollo semplificato, veloce e poco invasivo per la gestione chirurgico/protetica anche dei casi più complessi. RELATORI dott. Domenico Puma, dott.ssa Angela Puma, odont. Davide Micciché			

09

2 Aprile 2022 - 22 Ottobre 2022

SESSIONE **HANDS ON**

Diagnosi e progettazione chirurgica protesica nelle riabilitazioni Full Arch: dalla presa dell'impronta alla protesi a carico immediato.

RELATORE dott. Filippo Casotto

24**10**

9 Aprile 2022

SESSIONE **HANDS ON**

Rialzo del Seno Mascellare: tecnica crestale e laterale. Gestione delle complicanze.

RELATORE dott. Piero Casavecchia

26**11**

7 Maggio 2022

SESSIONE **HANDS ON**

Corso di perfezionamento universitario. Post graduate di implantologia zigomatica. 50 ECM

28**12**

14 Maggio 2022

SESSIONE **HANDS ON**

Le basi per una chirurgia implantare avanzata: tip and tricks anatomici-chirurgici.

RELATORE dott. Davide Mani

30**13**

21 Maggio 2022

SESSIONE **HANDS ON**

Corso base di Dissezione e Tecniche Implantari su cadavere.

RELATORI dott. Davide Mani, dott. Lorenzo Cavallucci, dott. Matteo Miegge

32**14**

24-25 Giugno 2022

SESSIONE **HANDS ON**

JD Symposium. Congresso internazionale di Implantologia. 50 ECM

34**15**

8 Ottobre 2022

SESSIONE **HANDS ON**

Corso teorico-pratico. Attuali tendenze nel trattamento delle atrofie severe dei mascellari: gli impianti zigomatici.

RELATORE dott. Andrea Borgonovo

36**16**

12 Novembre 2022

CHIRURGIA **DAL VIVO**

Le tecniche di sedazione per odontoiatri: quali, come e perchè.

RELATORE dott. Francesco Vedove

38



JDENTALCARE

just smile

JDENTALCARE TRAINING CENTER

Strada Contrada 323, Modena, Italy

SEGRETERIA ORGANIZZATIVA

Tel: 059 454255

fax: 059 450045

Email: a.giliberti@jdentalcare.com

www.jdentalcare.com