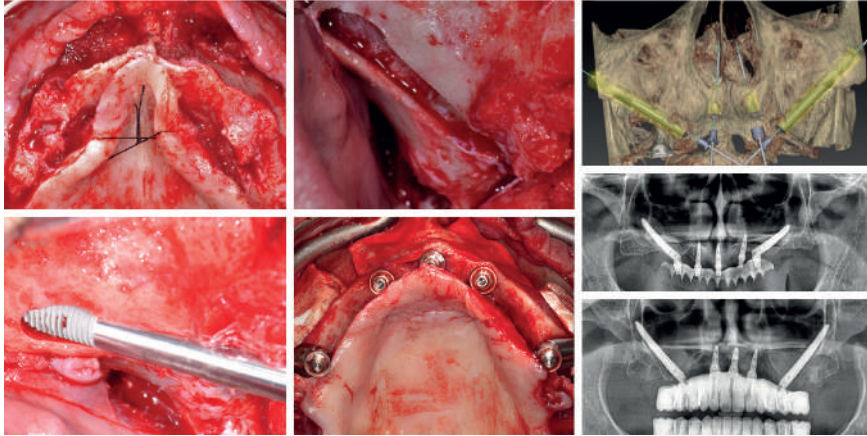


Attuali tendenze nel trattamento delle atrofie severe dei mascellari: gli impianti zigomatici.



SESSIONE
HANDS ON

RELATORE dott. Andrea Borgonovo

Nel 1998 consegue la Laurea in Medicina e Chirurgia con lode e menzione di merito presso l'Università degli Studi di Milano. Presso il medesimo Ateneo consegue con lode il Diploma di Specialità in Chirurgia Maxillo-Facciale. Dal 2006 al 2010 è Dirigente Medico di 1° livello di Chirurgia Maxillo-Facciale presso la Clinica Odontoiatrica e Stomatologica di Milano. Dal 2006 è Professore a contratto della Scuola di Specializzazione in Chirurgia Odontostomatologica e del Corso di Laurea di Odontoiatria e Protesi Dentaria dell'Università degli Studi di Milano. Nel 2012 consegue l'abilitazione da Professore Associato. Dal 2015 è Visiting Professor presso l'Università Cattolica di Murcia e Adjunct Professor presso la LUdes Foundation HEI Università di Malta. Attualmente è Referente di Implantologia e Chirurgia del Reparto Universitario di Estetica Dentale diretto dal Prof. D. Re, e Consulente del Reparto di Chirurgia Maxillo Facciale presso l'Istituto Stomatologico Italiano di Milano. Autore di più di 100 pubblicazioni scientifiche su riviste nazionali ed internazionali, relatore a numerosi congressi nazionali ed internazionali, è autore di tre libri di argomento chirurgico.

PRESENTAZIONE DEL CORSO

La riabilitazione impianto protesica del mascellare atrofico è una sfida quotidiana e difficile per il clinico. Le tecniche utilizzate nel trattamento di queste situazioni cliniche, a seconda della severità del deficit osseo, prevedono interventi complessi con tempi, costi e rischi elevati (innesti ossei ad inlay o onlay, prelievi intra o extraorali, rialzo di seno mascellare..). L'introduzione di nuovi concetti che prevedono l'inserimento di impianti angolati ha permesso di ridurre i tempi e i costi delle riabilitazioni mantenendo una percentuale di successo elevata, soprattutto nelle situazioni di atrofie mascellari in cui il deficit osseo risulta esclusivamente dei settori posteriore. Nei casi di atrofia severa, in cui il difetto osseo comprende anche i settori laterali e/o anteriori, negli ultimi anni sono state proposte tecniche molto avanzate con impianti di lunghezze sempre maggiori (impianti Trans-sinusali e impianti Zigomatici). Tali tecniche hanno permesso di trattare casi anche molto complessi senza l'ausilio di innesti ossei. Nella parte teorica del corso verranno presentate gli attuali protocolliterapeutici e le tecniche riabilitative graftless da utilizzare nelle diverse situazioni cliniche, con particolare approfondimento dell'implantologia zigomatica sia con tecnica trans-sinusale che extra-maxillare. Il corso prevederà una parte pratica con hands on su modelli in cui i partecipanti potranno sperimentare le nuove tecniche sotto guida del tutor.

PROGRAMMA

Parte teorica:

- Anatomia chirurgica zona zigomatico-mascellare
- Riabilitazioni delle atrofie mascellari severe
- Razionale di scelta delle diverse opzioni terapeutiche
- Impianti ZIGOMATICI ed indicazioni
- Tecnica chirurgica intra ed extra maxillare
- Unilateral Zygoma
- Hybrid Zygoma e Quad Zygoma
- Soluzioni protesiche
- Complicazioni
- Casi clinici

Parte pratica con HANDS ON su modelli:

Ciascun partecipante avrà la possibilità di provare lo strumentario e gli impianti zigomatici con esercitazioni su modelli anatomici

DURATA E DATA

1 giorno - orari 9.00 -17.00
Data: 8 Ottobre 2022

SEDE

JDentalCare Training Center, Modena

QUOTA DI PARTECIPAZIONE

euro 390 + IVA(22%) con iscrizione
entro il 1 ottobre 2022

euro 420 + IVA(22%) tariffa intera

SESSIONE HANDS ON

La quota di partecipazione include coffee e lunch break.

INDICE CORSI TEORICO-PRATICI

01	22 Gennaio 2022 - 19 Marzo 2022 - 26 Novembre 2022	<u>SESSIONE HANDS ON</u>	8
Porta le tue abilità nel trattamento dei full arch ad un livello successivo. Padroneggia l'estremo con "JD Maxilla line". RELATORE dott. Tommaso Grandi			
02	3 - 4 Febbraio 2022 / 16 - 19 Febbraio 2022 / 6 - 9 Aprile 2022 / 8 - 11 Giugno 2022 / 14 - 17 Settembre 2022 / 23 - 26 Novembre 2022		10
Corso pratico intensivo su paziente: Impianti Trans-sinusali, pterigoidei, zigomatici. In Slovenia e Croazia RELATORI dott. M. Giorgi, dott. B. De Sousa, dott. F. Casotto, dott. D. Mani, dott F. De Paolis, dott. M. Mingione			
03	12 Febbraio 2022 - 21 Maggio 2022 - 15 Ottobre 2022	<u>SESSIONE HANDS ON</u>	12
La chirurgia implantare guidata con il protocollo JD. RELATORI dott. Tommaso Grandi, ing. Giacomo Grandi, odontotecnico Simone Luppi			
04	19 Febbraio 2022	<u>SESSIONE HANDS ON</u>	14
Corso Cadaver Lab: Grande rialzo di seno mascellare versus Implantologia Zigomatica RELATORI dott. Roberto Provasoli, dott. Giuseppe Piemontese.			
05	19 Febbraio 2022 - 17 Settembre 2022 - 5 Novembre 2022	<u>SESSIONE HANDS ON</u>	16
La riabilitazione immediata full arch on 4/6 con l'uso degli impianti tiltati. Azzerare lo stress e porta a casa un protocollo standardizzato da attuare nella routine. RELATORE dott. Tommaso Grandi			
06	5 Marzo 2022 - 11 Giugno 2022 - 15 Ottobre 2022 - 3 Dicembre 2022	<u>SESSIONE HANDS ON</u>	18
Corso di Dissezione e Tecniche Implantari su cadavere. RELATORI dott. Davide Mani, dott. Filippo De Paolis, dott. Manuel Mingione			
07	26 Marzo 2022		20
La semplificazione nella chirurgia dei terzi molari inferiori. RELATORE dott. Andrea Borgonovo			
08	2 Aprile 2022 - 18 Giugno 2022 - 19 Novembre 2022	<u>SESSIONE HANDS ON</u>	22
Il protocollo Full Digital nell'Implantologia a Carico Immediato con impianti JD: un protocollo semplificato, veloce e poco invasivo per la gestione chirurgico/protetica anche dei casi più complessi. RELATORI dott. Domenico Puma, dott.ssa Angela Puma, odont. Davide Micciché			

09

2 Aprile 2022 - 22 Ottobre 2022

SESSIONE HANDS ON

Diagnosi e progettazione chirurgico protesica nelle riabilitazioni Full Arch: dalla presa dell'impronta alla protesi a carico immediato.

RELATORE dott. Filippo Casotto

24

10

9 Aprile 2022

SESSIONE HANDS ON

Rialzo del Seno Mascellare: tecnica crestale e laterale. Gestione delle complicanze.

RELATORE dott. Piero Casavecchia

26

11

7 Maggio 2022

SESSIONE HANDS ON

Corso di perfezionamento universitario. Post graduate di implantologia zigomatica. 50 ECM

28

12

14 Maggio 2022

SESSIONE HANDS ON

Le basi per una chirurgia implantare avanzata: tip and tricks anatomici-chirurgici.

RELATORE dott. Davide Mani

30

13

21 Maggio 2022

SESSIONE HANDS ON

Corso base di Dissezione e Tecniche Implantari su cadavere.

RELATORI dott. Davide Mani, dott. Lorenzo Cavallucci, dott. Matteo Miegge

32

14

24-25 Giugno 2022

SESSIONE HANDS ON

JDSymposium. Congresso internazionale di Implantologia. 50 ECM

34

15

8 Ottobre 2022

SESSIONE HANDS ON

Corso teorico-pratico. Attuali tendenze nel trattamento delle atrofie severe dei mascellari: gli impianti zigomatici.

RELATORE dott. Andrea Borgonovo

36

16

12 Novembre 2022

CHIRURGIA DAL VIVO

Le tecniche di sedazione per odontoiatri: quali, come e perchè.

RELATORE dott. Francesco Vedove

38



JDENTALCARE

just smile

JDENTALCARE TRAINING CENTER

Strada Contrada 323, Modena, Italy

SEGRETERIA ORGANIZZATIVA

Tel: 059 454255

Fax: 059 450045

Email: a.giliberti@jdentalcare.com