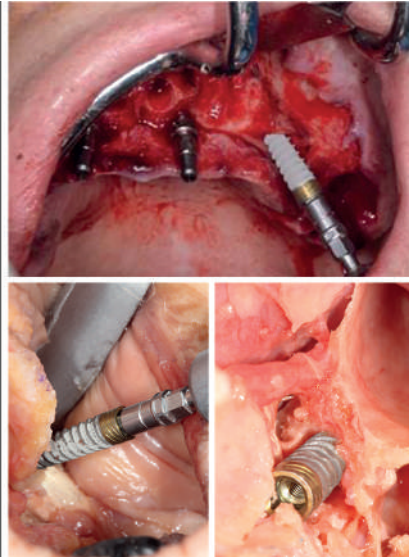
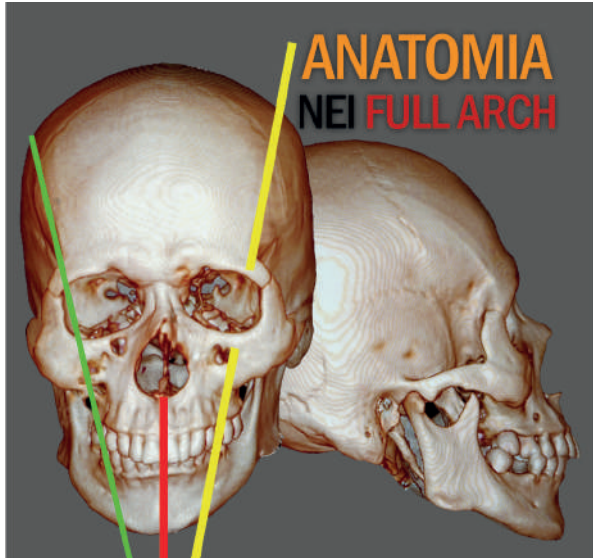


Le basi per una chirurgia implantare avanzata: tip and tricks anatomici-chirurgici.



**SESSIONE
HANDS ON**

**SESSIONE
VIDEO**

RELATORE dott. Davide Mani

Laureato presso l'Università degli studi di Verona nel 2010 con una tesi di Laurea sperimentale dal titolo "Le amelogenine nel trattamento dei difetti diverticali". Nell'anno accademico 2014-2015 ottiene un Master in chirurgia orale presso l'Università degli studi La Sapienza. Seguono vari Corsi di perfezionamento in parodontologia e peri-implantologia, short e ultra short implant. Nell'anno accademico 2017-2018 ottiene il Master in protesi fissa. Titolare di uno studio dentistico dal 2011, si occupa di tutte le branche odontoiatriche con particolare interesse alla chirurgia orale, parodontale, implantare e alla protesi su denti naturali e su impianti. E' consulente di chirurgia orale e protesi in diversi studi del nord italia. Relatore a congressi nazionali ed internazionali, Relatore e Tutor in corsi teorico pratici e di chirurgia orale avanzata live. E' inoltre Relatore e tutor a corsi di anatomia e dissezione chirurgica su cadavere.

PRESENTAZIONE DEL CORSO

Scopo del corso è approfondire tutti quegli aspetti dell'anatomia chirurgica, con particolare riguardo alla pratica implantologica, e a quelle implicazioni cliniche che le formazioni anatomiche di rilievo hanno in tutte le procedure quotidiane. Il Corso è rivolto dunque ad operatori esperti e non esperti che vogliono approfondire tali conoscenze, consapevoli che uno studio approfondito dell'anatomia è un presupposto fondamentale per affrontare una pratica implantologica, dalla più semplice alla più complessa, priva di ansie e di rischi. Il corso si prefigge, in particolar modo, di fornire al clinico trucchi e suggerimenti che gli permettano di eseguire in sicurezza riabilitazioni full arch, anche in presenza di gravi atrofie, in ottica del carico immediato: aspetti anatomici e diagnostici pre-chirurgici con cenni sulla biologia dell'osteointegrazione, gestione dei tessuti molli, analisi delle strutture anatomiche fino alla predisposizione di un piano di trattamento adeguato. Il corso prevede inoltre una parte pratica su modellini in cui i partecipanti potranno esercitarsi sulle tecniche di inserimento in sito dell'impianto.

PROGRAMMA

Parte teorica:

- Approfondimenti anatomici (Strutture ossee facciali, origini e decorsi vascolari e nervosi di interesse odontoiatrico, anatomia dei muscoli masticatori).
- Approfondimenti diagnostici (Lettura e interpretazione dell'ortopantomografia e della CBCT, analisi dei modelli di studio e documentazione fotografico-chirurgica).
- Dalla diagnosi al piano terapeutico implantare.
- Accenni alla biologia dell'osteointegrazione.
- Tessuti molli (disegno ed elevazione del lembo, innesto connettivo, tecniche di rilascio periostale dei lembi e tecniche di sutura).
- Preparazione del sito implantare e inserimento dell'impianto.
- Approccio alla chirurgia implantare avanzata in presenza di gravi atrofie.

Parte Pratica con HANDS ON su modelli:

Ciascun partecipante avrà la possibilità di provare su modello le tecniche di inserimento implantare.

DURATA E DATA

1 giorno - orari 9.00 -17.00

Data: 14 Maggio 2022

SESSIONE HANDS ON

SEDE

JDentalCare Training Center, Modena

QUOTA DI PARTECIPAZIONE

euro 300 + IVA(22%) con iscrizione entro il 4 Maggio 2022

euro 330 + IVA(22%) tariffa intera

La quota di partecipazione include coffee e lunch break.

INDICE CORSI TEORICO-PRATICI

01	22 Gennaio 2022 - 19 Marzo 2022 - 26 Novembre 2022	<u>SESSIONE HANDS ON</u>	8
Porta le tue abilità nel trattamento dei full arch ad un livello successivo. Padroneggia l'estremo con "JD Maxilla line". RELATORE dott. Tommaso Grandi			
02	3 - 4 Febbraio 2022 / 16 - 19 Febbraio 2022 / 6 - 9 Aprile 2022 / 8 - 11 Giugno 2022 / 14 - 17 Settembre 2022 / 23 - 26 Novembre 2022		10
Corso pratico intensivo su paziente: Impianti Trans-sinusali, pterigoidei, zigomatici. In Slovenia e Croazia RELATORI dott. M. Giorgi, dott. B. De Sousa, dott. F. Casotto, dott. D. Mani, dott F. De Paolis, dott. M. Mingione			
03	12 Febbraio 2022 - 21 Maggio 2022 - 15 Ottobre 2022	<u>SESSIONE HANDS ON</u>	12
La chirurgia implantare guidata con il protocollo JD. RELATORI dott. Tommaso Grandi, ing. Giacomo Grandi, odontotecnico Simone Luppi			
04	19 Febbraio 2022	<u>SESSIONE HANDS ON</u>	14
Corso Cadaver Lab: Grande rialzo di seno mascellare versus Implantologia Zigomatica RELATORI dott. Roberto Provasoli, dott. Giuseppe Piemontese.			
05	19 Febbraio 2022 - 17 Settembre 2022 - 5 Novembre 2022	<u>SESSIONE HANDS ON</u>	16
La riabilitazione immediata full arch on 4/6 con l'uso degli impianti tiltati. Azzerare lo stress e porta a casa un protocollo standardizzato da attuare nella routine. RELATORE dott. Tommaso Grandi			
06	5 Marzo 2022 - 11 Giugno 2022 - 15 Ottobre 2022 - 3 Dicembre 2022	<u>SESSIONE HANDS ON</u>	18
Corso di Dissezione e Tecniche Implantari su cadavere. RELATORI dott. Davide Mani, dott. Filippo De Paolis, dott. Manuel Mingione			
07	26 Marzo 2022		20
La semplificazione nella chirurgia dei terzi molari inferiori. RELATORE dott. Andrea Borgonovo			
08	2 Aprile 2022 - 18 Giugno 2022 - 19 Novembre 2022	<u>SESSIONE HANDS ON</u>	22
Il protocollo Full Digital nell'Implantologia a Carico Immediato con impianti JD: un protocollo semplificato, veloce e poco invasivo per la gestione chirurgico/protetica anche dei casi più complessi. RELATORI dott. Domenico Puma, dott.ssa Angela Puma, odont. Davide Micciché			

09

2 Aprile 2022 - 22 Ottobre 2022

SESSIONE HANDS ON

Diagnosi e progettazione chirurgico protesica nelle riabilitazioni Full Arch: dalla presa dell'impronta alla protesi a carico immediato.

RELATORE dott. Filippo Casotto

24

10

9 Aprile 2022

SESSIONE HANDS ON

Rialzo del Seno Mascellare: tecnica crestale e laterale. Gestione delle complicanze.

RELATORE dott. Piero Casavecchia

26

11

7 Maggio 2022

SESSIONE HANDS ON

Corso di perfezionamento universitario. Post graduate di implantologia zigomatica. 50 ECM

28

12

14 Maggio 2022

SESSIONE HANDS ON

Le basi per una chirurgia implantare avanzata: tip and tricks anatomici-chirurgici.

RELATORE dott. Davide Mani

30

13

21 Maggio 2022

SESSIONE HANDS ON

Corso base di Dissezione e Tecniche Implantari su cadavere.

RELATORI dott. Davide Mani, dott. Lorenzo Cavallucci, dott. Matteo Miegge

32

14

24-25 Giugno 2022

SESSIONE HANDS ON

JDSymposium. Congresso internazionale di Implantologia. 50 ECM

34

15

8 Ottobre 2022

SESSIONE HANDS ON

Corso teorico-pratico. Attuali tendenze nel trattamento delle atrofie severe dei mascellari: gli impianti zigomatici.

RELATORE dott. Andrea Borgonovo

36

16

12 Novembre 2022

CHIRURGIA DAL VIVO

Le tecniche di sedazione per odontoiatri: quali, come e perchè.

RELATORE dott. Francesco Vedove

38



JDENTALCARE

just smile

JDENTALCARE TRAINING CENTER

Strada Contrada 323, Modena, Italy

SEGRETERIA ORGANIZZATIVA

Tel: 059 454255

Fax: 059 450045

Email: a.giliberti@jdentalcare.com