

## » OBIETTIVO DEL CORSO

Perché un intero modulo dedicato alla ricostruzione del dente trattato endo?

Perché dopo aver fatto una buona endo, il dente si merita un ottimo restauro: spesso è il supporto per un overlay o una corona che devono durare a lungo e su cui il paziente investe tempo e denaro.

Come fare un'accurata analisi biomeccanica del dente, usare o non usare un perno, quale perno utilizzare e quale trattamento di superficie fare, come creare un post space adeguato e conservativo, come ovviare ad un eccessivo gap tra perno e pareti dentinali, i protocolli clinici per fare adesione e cementare un perno, che cos'è il build up periferico.

Tutta la teoria che bisogna conoscere e una giornata di pratica per affrontare in scioltezza una fase spesso trascurata e ridotta ad un perno affogato in una colata di cemento.



Dr. Alessandro Fava

### Dr. Alessandro Fava

Si laurea con lode e menzione d'onore in Odontoiatria e protesi dentaria presso l'Università di Parma nel 2001.

Ha frequentato i corsi dei più affermati specialisti italiani ed internazionali nel proprio campo di competenza.

Nel 2016 ottiene la qualifica di socio attivo AIE (Accademia Italiana di Endodonzia).

Relatore a corsi privati e ai moduli Continuing Education Base ed Avanzato dell'Accademia Italiana di Endodonzia per il 2018, 2019 e 2020.

Svolge la libera professione a Monticelli Terme (FR), Viadana (MN), Vigolzone (PC) e Bozzolo (MN).

Si dedica prevalentemente all'endodonzia e all'odontoiatria conservativa.



kometacademy.it

Casi clinici di odontoiatri esperti e ampia sezione dedicata a corsi teorici e pratici

## 4-5 giugno 2021

QUOTA DI ISCRIZIONE

€ 700+IVA

1300+iva per entrambi i corsi

PER INFO E PRENOTAZIONI

Dr. Alessandro Fava

Cell - 338 3465238

email - corsoendofava@gmail.com

Komet Italia S.r.l.

Via Fabio Filzi, 2 - 20124 Milano

T 02 67076654 | F 02 67479318 | info@komet.it

www.komet.it



I am Endo, I am simplicity, safety and quality



## La ricostruzione del dente trattato endodonticamente

Centro Corsi Studio Dr. Marco Veneziani  
Via Roma, 59 | Vigolzone (PC)

### PARTE TEORICA venerdì 9-13 / 14-18

- La ricostruzione del dente trattato endodonticamente: l'importanza di eseguire un ottimo restauro
- Analisi biomeccanica del dente: un presupposto fondamentale per il successo
- Camera pulpare, parete, cerchiaggio: concetti classici reinterpretati grazie ai materiali adesivi
- L'adesione alla dentina radicolare: una sfida quotidiana
- La creazione del post space sicura e ripetibile
- Il perno in fibra: quando va utilizzato e quale scegliere
- Il build up periferico: il valore aggiunto della nostra ricostruzione
- Protocolli di adesione e cementazione dei perni in fibra
- Resin root reinforcement: quando farne ricorso e perché
- I compositi rinforzati con fibre corte: un'arma in più da conoscere e sfruttare



### PARTE PRATICA sabato 9-14

- Creazione di un post space: gutta tradizionale e carrier based
- Adesione radicolare
- Build up periferico e utilizzo dei compositi rinforzati con fibre corte
- Scelta, adattamento e cementazione di un perno in fibra
- Resin root reinforcement: dettagli che aumentano il successo



- La parte pratica verrà svolta su denti estratti che dovranno essere precedentemente sagomati e otturati. Tutto il materiale sarà fornito dall'organizzazione.



- Durante la parte teorica verranno proiettati numerosi video intraoperatori per comprendere al meglio le tecniche e la gestione degli strumenti e dei materiali





## OBBIETTIVO DEL CORSO

Il ritrattamento endodontico rappresenta spesso un duro ostacolo da superare, motivo di frustrazione per il clinico e bivio di fondamentale importanza in molti piani di trattamento più o meno complessi. Avendo la fortuna di collaborare con colleghi di notevole spessore mi trovo tutti i giorni a dare il mio contributo anche nell'aspetto decisionale, a dirigere il piano di cura in direzione conservativa o estrattiva: negli anni ho maturato molta esperienza proprio in questa fase, oltre che nell'aspetto puramente pratico del ritrattamento. Con l'aiuto di molti video clinici e di una sessione pratica eseguita con microscopio operatorio, si acquisiranno tutte le competenze necessarie: la diagnosi endodontica, restaurativa e parodontale, la ridefinizione di una corretta cavità d'accesso, la rimozione delle ritenzioni endocanalari (perni metallici e in fibra), la rimozione dei sistemi di otturazione canalare, la sagomatura e la rifinitura apicale, il sigillo endodontico, la gestione dei danni iatrogeni (perforazioni, stripping, false strade, gradini).



Dr. Alessandro Fava

### Dr. Alessandro Fava

Si laurea con lode e menzione d'onore in Odontoiatria e protesi dentaria presso l'Università di Parma nel 2001.

Ha frequentato i corsi dei più affermati specialisti italiani ed internazionali nel proprio campo di competenza.

Nel 2016 ottiene la qualifica di socio attivo AIE (Accademia Italiana di Endodonzia).

Relatore a corsi privati e ai moduli Continuing Education Base ed Avanzato dell'Accademia Italiana di Endodonzia per il 2018, 2019 e 2020.

Svolge la libera professione a Monticelli Terme (FR), Viadana (MN), Vigolzone (PC) e Bozzolo (MN).

Si dedica prevalentemente all'endodonzia e all'odontoiatria conservativa.



kometacademy.it

Casi clinici di odontoiatri esperti e ampia sezione dedicata a corsi teorici e pratici

## 2-3 luglio 2021

QUOTA DI ISCRIZIONE

€ 700+IVA

1300+iva per entrambi i corsi

PER INFO E PRENOTAZIONI

Dr. Alessandro Fava

Cell - 338 3465238

email - [corsoendofava@gmail.com](mailto:corsoendofava@gmail.com)

Komet Italia S.r.l.

Via Fabio Filzi, 2 - 20124 Milano

T 02 67076654 | F 02 67479318 | [info@komet.it](mailto:info@komet.it)

[www.komet.it](http://www.komet.it)



I am Endo, I am simplicity, safety and quality



## Il ritrattamento endodontico

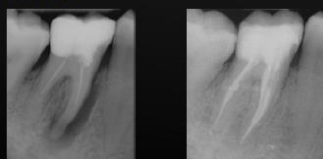
Relatore: Dr. Alessandro Fava

Centro Corsi Studio Dr. Marco Veneziani  
Via Roma, 59 | Vigolzone (PC)

### PARTE TEORICA

venerdì 9-13 / 14-18

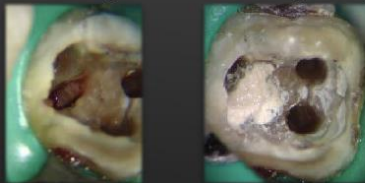
- Il ritrattamento endodontico: analisi della letteratura, diagnosi clinica e radiografica, considerazioni endoperio-restaurative preliminari nella impostazione del piano di trattamento
- Rimozione dei restauri e dei manufatti protesici
- Ridefinizione di una corretta cavità d'accesso
- Rimozioni delle ritenzioni endocanalari: perni metallici, perni in fibra, perni in zirconio
- Rimozione dei materiali da otturazione canalare: guttaperca, sistemi carrier based, cementi
- Danni iatrogeni: riparazione di perforazioni, stripping, superamento dei gradini, strumenti fratturati
- Scouting, glide path e sagomatura nel ritrattamento
- Sigillo apicale: gestione dei riassorbimenti apicali con i materiali bioceramici



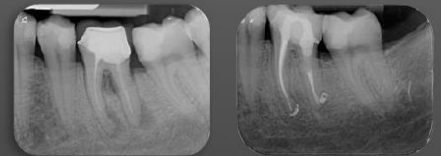
### PARTE PRATICA

sabato 9-14

- Rimozione di un perno in fibra
- Rimozione dei materiali da otturazione canalare (guttaperca e sistemi carrier based)
- Riparazione di una perforazione (su modelli 3D trasparenti)
- Sigillo di apici riassorbiti con materiali bioceramici (su modelli 3D trasparenti)



- La parte pratica verrà svolta su denti estratti e su modelli dedicati ai ritrattamenti con l'aiuto di un microscopio operatorio. Tutto il materiale sarà fornito dall'organizzazione.



- Durante la parte teorica verranno proiettati numerosi video intraoperatori per comprendere al meglio le tecniche e la gestione degli strumenti e dei materiali

