

DIMA SCOMPONIBILE

Progetta la dima, semplifica la chirurgia guidata



GIOVANNI B. MENCHINI FABRIS

+ TEAM CHIRURGIA GUIDATA JD

DATE

7 Febbraio

7 Novembre

Il corso dura una giornata
orari 9.00 - 17.00

SEDE

JDentalCare Training Center,
Modena



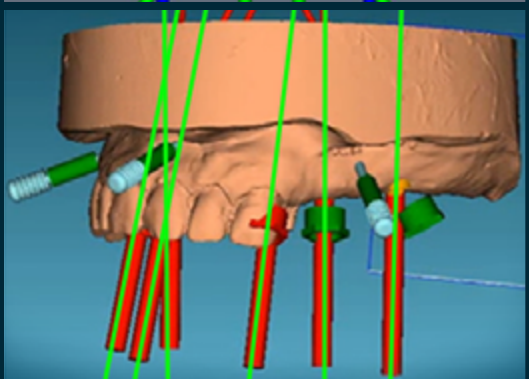
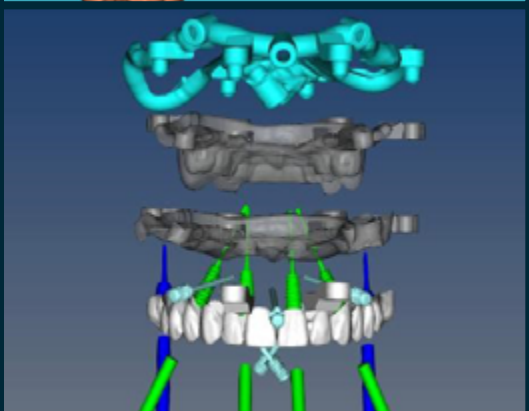
LIVELLO
BASE-INTERMEDIO-AVANZATO



HANDS ON



CHIRURGIA GUIDATA



IMPARA • Principi di design delle guide digitali: dalla monoedentulia al full arch • Progettazione avanzata di dime scomponibili e multi-segmento • Gestione dei casi complessi e delle emergenze implantari tramite software • Protocolli clinici di carico immediato e protesi immediata: differenze operative e indicazioni • Integrazione dei flussi digitali nella routine clinica • Tips & tricks per l'ottimizzazione del workflow chirurgico e protesico • Sessione di confronto e discussione interattiva con i tutor

APPLICA Ogni partecipante potrà progettare e testare la dima chirurgica con il software JD-igital Guide, lavorando su modelli dedicati. Durante la parte pratica si utilizzerà il kit della chirurgia guidata JD, eseguendo simulazioni operative per acquisire familiarità con le componenti e la gestione della dima. L'esercitazione consentirà di comprendere come tradurre la progettazione digitale in una chirurgia precisa, rapida e predicibile.

AVANZA Il corso permette di padroneggiare il processo completo di chirurgia guidata, dal piano digitale al design della guida fino all'esecuzione clinica. Il partecipante acquisirà competenze per semplificare la pianificazione, ridurre i tempi operativi e migliorare l'efficienza del team. Grazie alla comprensione del concetto di carico immediato vs protesi immediata, il clinico potrà scegliere in modo consapevole l'approccio più adatto al singolo caso, integrando tecnologia e precisione per risultati affidabili, sicuri e ripetibili.



QUOTA DI PARTECIPAZIONE

Iscrizione anticipata: 280€ + iva 22%

Tariffa intera: 310€ + iva 22%

La quota di partecipazione include Coffee Break e Lunch