

IMPIANTI IUXTAOSSEI: *tecnica chirurgica e soluzioni protesiche*

Relatore dottor

MATTEO GIORGI

2007 Laurea in Odontoiatria e Protesi Dentaria Università di Pisa. 2015 Corso pratico Internazionale su paziente "Zygomatic Implant and bone augmentation" Prof. Salvoni Sao Paulo (Brasile). 2015 Corso pratico Internazionale su cadavere "The Quad Zygoma Concept" Prof. Ruben Davo, Prof. Chantal Malavez, Alicante. 2015 Master in implantologia zigomatica presso l'Università San Leopoldo Mandic, San Paolo (Brasile). 2017 Specializzazione in Impantologia zigomatica presso l'Università di Lleida, Curitiba (Brasile). specializzato in chirurgia bucco maxillo facciale alla Facop in Brasile 2018 relatore al Congresso Mondiale di chirurgia avanzata Repubblica Dominicana. Esperto in riabilitazioni complesse, con più di 3500 impianti zigomatici eseguiti e protesizzati

DATA

6 Aprile 2024

Il corso dura una giornata
orari 9.00 -17.00

SEDE

JDentalCare Training Center, Modena

QUOTA DI PARTECIPAZIONE

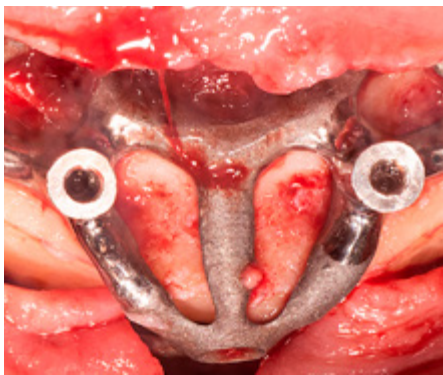
Iscrizione anticipata (entro 24/03/24)
280€ + iva 22%

Tariffa intera

320€ + iva 22%

La quota di partecipazione include
Coffee Break e Lunch.

IMPIANTI IUSTAOSSEI



La riabilitazione implanto protesica delle atrofie mascellari e mandibolari totali o parziali rappresenta un'evenienza sempre più frequente nell'attività clinica del chirurgo orale. L'introduzione di nuove tecniche, che prevedono l'inserimento di impianti customizzati, permette di ridurre i tempi delle riabilitazioni mantenendo una percentuale di successo elevata. Nella parte teorica del corso verranno presentati gli attuali protocolli terapeutici con il razionale di scelta da utilizzare nelle diverse situazioni cliniche.

Particolare approfondimento sarà dedicato ai protocolli di acquisizione diagnostica e alle fasi di progettazione dell'impianto customizzato. Verranno visionati video interventi Live Surgery sia in arcata inferiore, sia in arcata superiore.

PROGRAMMA TEORICO

- Introduzione di nuove tecniche
- Presentazione dei protocolli terapeutici
- Approfondimento su protocolli di acquisizione diagnostica



**LIVELLO
INTERMEDIO/AVANZATO**



**SESSIONE VIDEO
step by step**