



RIABILITAZIONE IMMEDIATA FULL ARCH ON 4/6 CON L'USO DEGLI IMPIANTI TILTATI.

*Azzera lo stress e porta a casa un protocollo
standardizzato da attuare nella routine*

Relatore dottor

TOMMASO GRANDI

Laureato con lode in Odontoiatria e
Protesi Dentaria presso l'Università
di Modena e Reggio Emilia nel 2004.
Borsista di Ricerca presso il Dipartimento
di Neuroscienze, Testa-Collo
Riabilitazione dell'Università di Modena
e Reggio Emilia nel 2007. Dal 2008 al
2013 è Professore a.c. di Parodontologia
presso la stessa Università. Nel 2013
fonda Tommaso Grandi Dental Clinic,
centro di cura, ricerca e formazione
nel campo dell'implantologia dentale.
Partecipa in team con colleghi di diverse
nazionalità a studi scientifici sul carico
immediato in implantologia.

DATE

21 Settembre 2024

Il corso dura una giornata
Orario 9.00-14.30

SEDE

JDentalCare Training Center, Modena

QUOTA DI PARTECIPAZIONE

Iscrizione anticipata (entro 01/09/24)
280€ + iva 22%

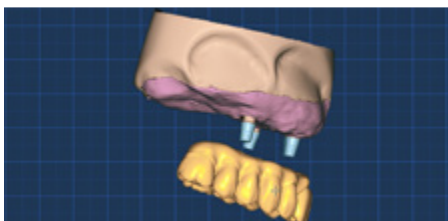
Tariffa intera

300€ + iva 22%

Integrazione Hands-On

100€ + iva 22%

La quota di partecipazione include
Coffee Break.



L'obiettivo di questo corso è offrire un protocollo standardizzato da attuare nella routine perché questo tipo di riabilitazione si basa su protocolli che sono perfettamente e semplicemente trasferibili. Eliminerai lo stress che questo tipo di riabilitazioni ti provoca, utilizzando un protocollo semplice che ti garantirà risultati entusiasmanti che porteranno i pazienti a fare molta pubblicità positiva al tuo studio.

Solo se riuscirai ad acquisire sicurezza e consapevolezza, perché hai piena padronanza dei protocolli chirurgici e soprattutto protesici, sarai in grado di proporre il trattamento al meglio con quella sicurezza che riuscirà a convincere molti più pazienti.

PROGRAMMA TEORICO

- Razionale e vantaggi del trattamento Full Arch on 4/6 con gli impianti tiltati
- Come pianificare la chirurgia e la protesi
- Sequenze operative con video step by step della tecnica chirurgica
- Sequenze operative con video step by step della parte protesica e di laboratorio
- Fattori chiave per il successo del trattamento
- La semplificazione del trattamento e l'evoluzione digitale: la chirurgia computer guidata
- Revisione della letteratura
- Le complicanze e la loro gestione

PROGRAMMA PRATICO CON SESSIONE HANDS ON

Ciascun partecipante avrà la possibilità di posizionare impianti inclinati utilizzando la guida chirurgica JDGuide e potrà prendere confidenza con le componenti protesiche necessarie per realizzare la protesi.

FULL-ARCH ON 4/6 CON IMPIANTI TILTATI



**LIVELLO
BASE/INTERMEDIO**



**SESSIONE
HANDS ON**



**SESSIONE VIDEO
step by step**