



PROGETTAZIONE DELLA DIMA IN CHIRURGIA GUIDATA: aggiornamenti e design

Relatore prof.

GIOVANNI B. MENCHINI FABRIS

Specialista in chirurgia orale e implantare. Ha ricoperto numerosi incarichi didattici presso università estere in USA, India e Australia. Attualmente è il Direttore Sanitario della San Rossore Dental Unit presso la casa di Cura Privata San Rossore a Pisa. Socio attivo dell'Italian Academy of Osseointegration, dell'European Academy of Osseointegration e dell'International Academy of Oral & Maxillofacial Surgeons.

DATE

26 Ottobre 2024

Il corso dura una giornata
Orario 9.00-17.00

SEDE

JDentalCare Training Center, Modena

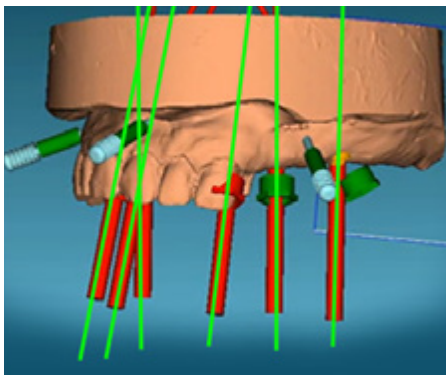
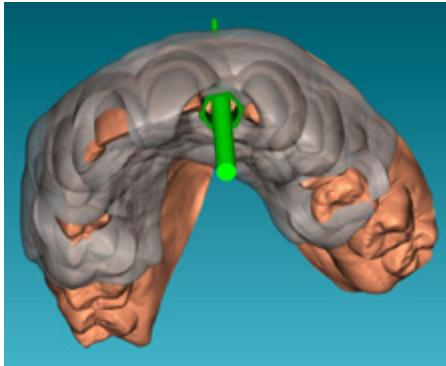
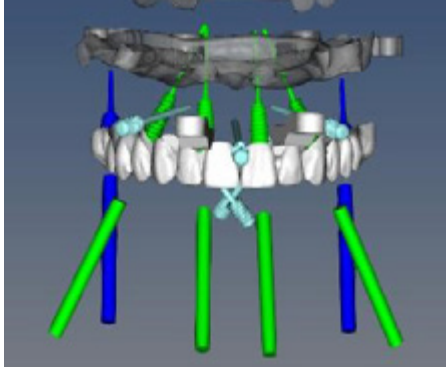
QUOTA DI PARTECIPAZIONE

Iscrizione anticipata (entro 16/10/24)
270€ + iva 22%

Tariffa intera

290€ + iva 22%

La quota di partecipazione include
Coffee Break e Lunch.



La chirurgia digitale non si limita alla progettazione dell'inserimento dell'impianto. Esploreremo tutte le funzionalità che il software JD-igitalGuide (powered by RealGUIDE) può offrire al clinico anche nello sviluppo della dima chirurgica, con particolare riguardo alla progettazione di una guida scomponibile. Inoltre verrà approfondito il concetto di carico immediato vs protesi immediata: quando e perché? Al partecipante saranno forniti i tips&tricks per poter affrontare al meglio ogni caso chirurgicamente guidato.

PROGRAMMA TEORICO

- Il design delle guide digitali: dalla monoedentulia alla dima scomponibile
- Protesi immediata o carico immediato? Protocolli clinici
- Chiusura lavori e domande dei partecipanti

PROGRAMMA PRATICO CON SESSIONE HANDS ON

Per la partecipazione al corso è consigliato portare il proprio pc per svolgere le esercitazioni insieme al tutor in sala.

DIMA PER CHIRURGIA GUIDATA



**LIVELLO
BASE-INTERMEDIO-AVANZATO**



**SESSIONE
HANDS ON**



**SESSIONE VIDEO
step by step**



GUIDED SURGERY