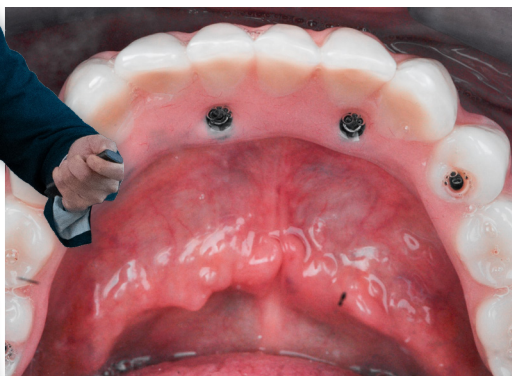
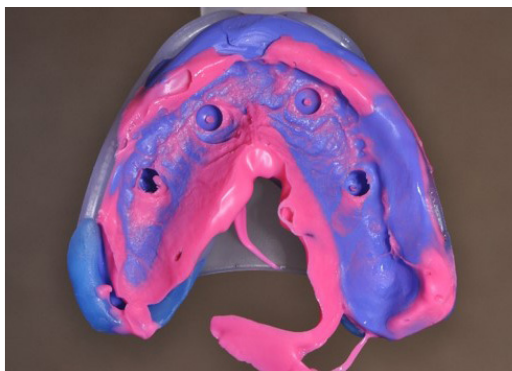


Relatore dottor

FILIPPO CASOTTO

Ha conseguito la laurea in odontoiatria presso l'Università di Padova nel 2010 con una tesi di oncologia ORL pubblicata presso il Journal of Oral Pathology and Medicine. Si è specializzato in implantologia, carico immediato e chirurgia rigenerativa ossea presso l'Università di San Paolo-Brasile e in protesi dentaria presso la scuola AIOP in Italia. Relatore in congressi nazionali ed internazionali riguardanti la chirurgia graftless a carico immediato. Tutor in corsi di chirurgia pratica avanzata. Co-autore di diverse pubblicazioni in ambito implantare. Esercita la sua professione presso il proprio studio situato a Este (PD) e collabora come consulente chirurgico protesico in diverse cliniche.



DATA

29 Marzo 2025

Il corso dura una giornata
orari 9.00 -16.00

SEDE

JDentalCare Training Center, Modena

QUOTA DI PARTECIPAZIONE

Iscrizione anticipata
(entro 19/03/25):
330€ + iva 22%

Tariffa intera:
370€ + iva 22%

La quota di partecipazione include
Coffee Break e Lunch.

DIAGNOSI E PROGETTAZIONE CHIRURGICO PROTESICA NELLE RIABILITAZIONI FULL ARCH: dalla presa dell'impronta alla protesi a carico immediato

Scopo della giornata sarà rispondere alla seguente domanda che il dentista pone a sè stesso: "Da dove inizio per offrire il massimo?"

Si parlerà dell'analisi protesico chirurgica di casi full arch per poter affrontare in completa serenità riabilitazioni complesse. Verrà presentato un protocollo chirurgico denominato "From Face to Teeth" che semplifica le scelte da adottare in fase progettuale. Particolare enfasi verrà data al trasferimento della "relazione centrica".

TEORIA

- Flow chart diagnostica nella progettazione protesico chirurgica di un full arch secondo il protocollo "from face to teeth"
- Trasferimento delle informazioni tra chirurgia e laboratorio secondo basi biologiche
- Aspetti protesici, aspetti chirurgici, presentazione di casi clinici
- Parte pratica sui concetti appresi durante la giornata.

PRATICA

Ciascun partecipante avrà la possibilità di provare la registrazione della relazione mandibolo cranica secondo le modalità spiegate durante la giornata.

PROGETTARE CHIRURGIE FULL ARCH



**LIVELLO
BASE-INTERMEDIO**



**SESSIONE
HANDS ON**



**SESSIONE VIDEO
STEP BY STEP**