

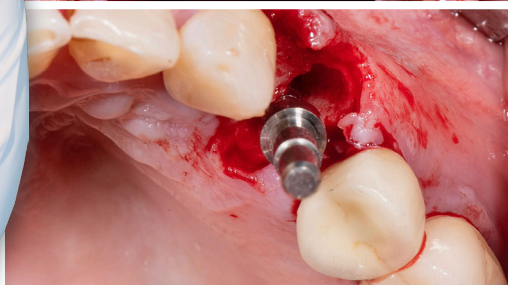
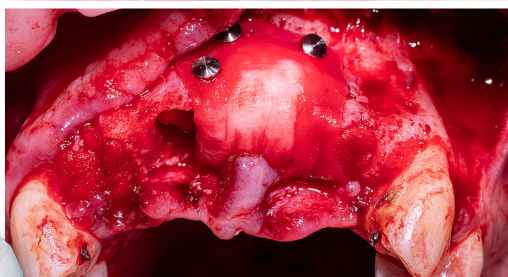
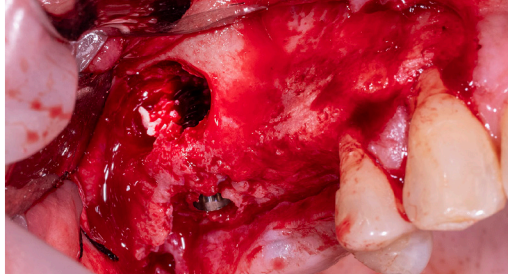
Relatori dottori

ROBERTO PROVASOLI

Specialista in chirurgia orale ed implantare con attività clinica dedicata a riabilitazioni full arch on 4/6, alla riabilitazione zigomatica e alla rigenerazione ossea guidata con tecnica Dr. Urban. Ha conseguito un Master di II livello in implantologia zigomatica presso l'Università degli Studi di Pisa.

FABRIZIO SAVIOTTI

Specialista in chirurgia orale e implantare specializzato in riabilitazione zigomatica e rigenerazione ossea guidata.



DATA

24 Maggio 2025

Il corso dura una giornata
Orario 9.00-17.00

SEDE

JDentalCare Training Center, Modena

QUOTA DI PARTECIPAZIONE

Iscrizione anticipata
(entro il 14/05/25):
190€ + iva 22%

Tariffa intera:
220€ + iva 22%

Integrazione Hands-On:
100€ + iva 22%

La quota di partecipazione include
Coffee Break e Lunch.

CORSO DI IMPLANTOLOGIA AVANZATA E TECNICHE RIGENERATIVE DI BASE

Il corso di implantologia avanzata e tecniche rigenerative di base è progettato per fornire una visione completa delle tecniche più avanzate nell'ambito dell'implantologia, con particolare attenzione ai casi che presentano scarsa quantità ossea e ai difetti ossei orizzontali e verticali. Attraverso una combinazione di teoria e pratica, i partecipanti acquisiranno competenze essenziali sulla rigenerazione ossea e sull'inserimento di impianti in situazioni post-estrattive e su creste sottili. Verranno trattati i principali processi biologici legati alla guarigione ossea e all'osteointegrazione, con un approfondimento specifico sulle tecniche di rialzo del seno mascellare e sulla gestione dei difetti ossei tramite GBR (Guided Bone Regeneration). Il corso si completa con una parte pratica su modellini stereolitografici, dove i partecipanti eseguiranno tecniche chirurgiche simulando situazioni cliniche reali, garantendo un apprendimento diretto e applicabile nella pratica quotidiana.

TEORIA

- Anamnesi ed Aspetti Medico Legali
- Diagnosi dei difetti ossei: analisi morfologica
- Processi biologici della formazione ossea e dell'osteointegrazione
- Cenni sull'implantologia post-estrattiva
- Impianti in presenza di creste sottili
- Difetti ossei orizzontali e verticali (fino a 3-4 mm)
- Rialzo del seno mascellare: tecnica crestale Vs laterale
- Prelievi ossei intraorali: quando e come eseguirli
- Applicazione pratica delle tecniche chirurgiche su modellini stereolitografici

PRATICA

Ciascun partecipante avrà la possibilità di provare su modello lo strumentario e le tecniche apprese durante la sessione teorica.

CHIRURGIA IMPLANTARE AVANZATA



LIVELLO
INTERMEDIO-AVANZATO



SESSIONE
HANDS ON



SESSIONE VIDEO
STEP BY STEP