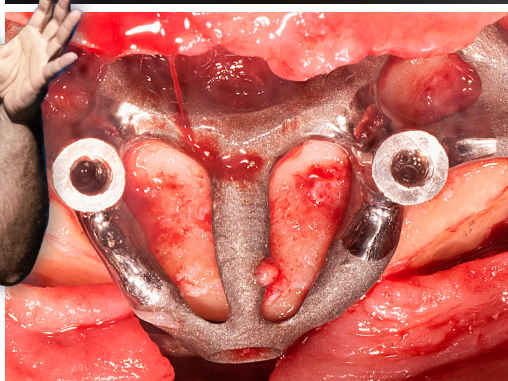


Relatore dottor

MATTEO GIORGI

2007 Laurea in Odontoiatria e Protesi Dentaria Università di Pisa. 2015 Corso pratico Internazionale su paziente "Zygomatic Implant and bone augmentation" Prof. Salvoni Sao Paulo (Brasile). 2015 Corso pratico Internazionale su cadavere "The Quad Zygoma Concept" Prof. Ruben Davo, Prof. Chantal Malavez, Alicante. 2015 Master in implantologia zigomatica presso l'Università San Leopoldo Mandic, San Paolo (Brasile). 2017 Specializzazione in Impantologia zigomatica presso l'Università di Lleida, Curitiba (Brasile). Specializzato in chirurgia bucco maxillo facciale alla Facop in Brasile. 2018 relatore al Congresso Mondiale di chirurgia avanzata Repubblica Dominicana. Esperto in riabilitazioni complesse, con più di 3500 impianti zigomatici eseguiti e protesizzati.



DATE

22 Febbraio 2025

Il corso dura una giornata
orari 9.00 -17.00

SEDE

JDentalCare Training Center, Modena

QUOTA DI PARTECIPAZIONE

Iscrizione anticipata:
300€ + iva 22%

Tari a intera:
340€ + iva 22%

La quota di partecipazione include
Coffee Break e Lunch.

IMPIANTI IUXTAOSSEI: *tecnica chirurgica e soluzioni protesiche*

La riabilitazione impianto protesica delle atrofie mascellari e mandibolari totali o parziali rappresenta un'evenienza sempre più frequente nell'attività clinica del chirurgo orale. L'introduzione di nuove tecniche, che prevedono l'inserimento di impianti customizzati, permette di ridurre i tempi delle riabilitazioni mantenendo una percentuale di successo elevata. Nella parte teorica del corso verranno presentati gli attuali protocolli terapeutici con il razionale di scelta da utilizzare nelle diverse situazioni cliniche. Particolare approfondimento sarà dedicato ai protocolli di acquisizione diagnostica e alle fasi di progettazione dell'impianto customizzato. Verranno visionati video interventi Live Surgery sia in arcata inferiore, sia in arcata superiore.

TEORIA

- Introduzione di nuove tecniche
- Presentazione dei protocolli terapeutici
- Approfondimento su protocolli di acquisizione diagnostica

PRATICA

Ciascun partecipante avrà la possibilità di disegnare e provare su modello la tecnica chirurgica dell'impianto customizzato tramite l'utilizzo di griglie di metallo ad appoggio osseo.

IMPIANTI IUXTAOSSEI



**LIVELLO
INTERMEDIO-AVANZATO**



**SESSIONE
HANDS ON**



**SESSIONE VIDEO
STEP BY STEP**