

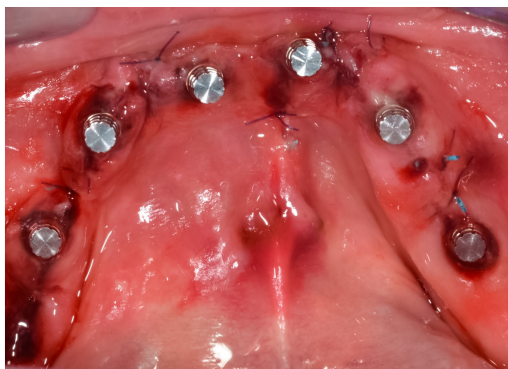
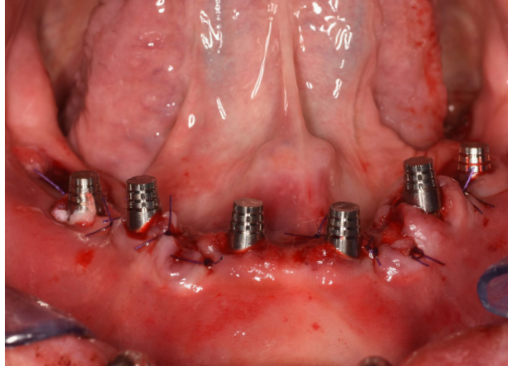
Relatori dottori

FABRIZIO SANTI

Laureato in Odontoiatria e protesi dentaria a Milano, si è specializzato in riabilitazioni complesse, anche in caso di gravi atrofie, a carico immediato sia con chirurgia tradizionale sia in chirurgia guidata. Relatore per corsi e congressi in ambito chirurgico protesico, svolge la libera professione esclusivamente in ambito chirurgico.

FADIL HOXHA

Laureato in Odontoiatria e protesi dentaria a Roma, specializzato in implantologia avanzata e in chirurgia ossea rigenerativa. Esercita la professione presso i propri quattro studi nella provincia di Como, Monza Brianza e Lodi.



DATA

10 Maggio 2025

Il corso dura una giornata
orari 9.00 -17.00

SEDE

JDentalCare Training Center, Modena

QUOTA DI PARTECIPAZIONE

Iscrizione anticipata
(entro il 01/05/25):
270€ + iva 22%

Tariffa intera:
300€ + iva 22%

La quota di partecipazione include
Coffee Break e Lunch.

LA PROTESI FISSA CONOMETRICA: il concetto, i vantaggi, le indicazioni, i protocolli clinici

Da anni l'implantologia è considerata il gold standard per la sostituzione di elementi dentali irrecuperabili o mancanti. Sono note a tutti le possibili complicanze causate dalle protesi cementate e avvitate che impattano negativamente sull'organizzazione quotidiana dello studio in termini di tempi e costi di gestione. Scopo del corso è offrire una valida alternativa alle tradizionali protesi cementate e avvitate sfruttando le enormi potenzialità della conometria che racchiude in sé tutti i vantaggi estetici della protesi fissa cementata e di rivedibilità delle protesi avvitate facilitando di molto la prevenzione e la gestione delle eventuali complicanze. Analizzeremo in maniera analitica vantaggi, indicazioni e limiti di questo tipo di soluzione applicabile a: denti singoli, ponti, full arch sia nel carico immediato sia nei casi di impianti osteointegrati.

TEORIA

- Il concetto conometrico: vantaggi della protesi fissa conometrica in implanto-protesi
- Scelta degli abutment e loro parallelizzazione
- Il carico immediato con ancoraggio conometrico nelle corone singole e ponti
- Il carico immediato con ancoraggio conometrico nel full arch
- Vantaggi nel mantenimento in protesi fissa conometrica
- Esercitazioni su modello

PROTESI FISSA CON CONOMETRIA



**LIVELLO
BASE-INTERMEDIO-AVANZATO**



**SESSIONE VIDEO
STEP BY STEP**